



**¡VIVE SIN BARRERAS!**

# CARACTERÍSTICAS



Se trata de un **salvaescaleras monobrazo lateral con plataforma de doble plegamiento**.

La plataforma es de 800X725 mm. Los pulsadores son de presión constante. Incorpora un armario de control de 500x400x200 mm.

El sistema de arrastre es eléctrico y funciona con baterías recargables. Permite funcionar en ausencia de red eléctrica y precisa una conexión de 230 V.

El suelo de la plataforma en su posición de embarque en el nivel inferior queda a ras del suelo con rampas. La rampa opuesta a los peldaños tendrá forma adaptada al desnivel irregular de la acera.

El salvaescaleras dispone de botonera de mando en plataforma y botoneras de llamada en rellanos con cable. También existe la opción de llave de restricción de usuario y telemando.

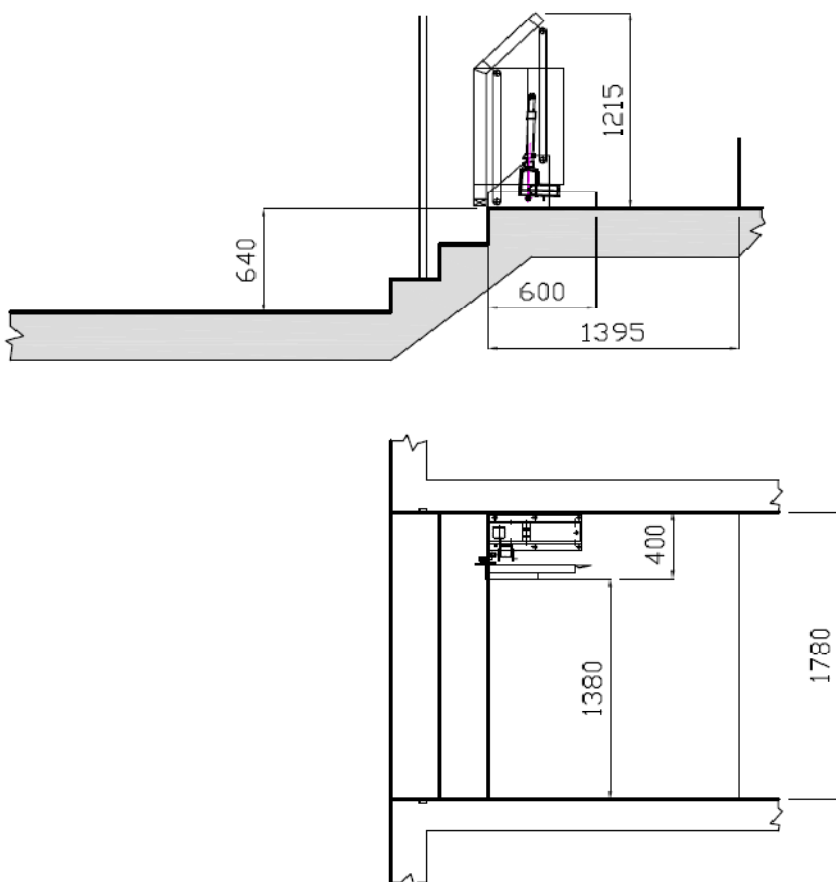
La máquina se construye en hierro electrosoldado y pintado epoxi.

Dispone de 3 motores eléctricos:

- Motor elevación y descenso del usuario mediante brazo articulado
- Motor accionamiento de rampas
- Motor de plegado y desplegado de plataforma

Como opcional, está el motor de desplazamiento horizontal de la base del brazo articulado para facilitar el acceso en los dos niveles.

## Ejemplo de instalación



Arriba plegado en reposo

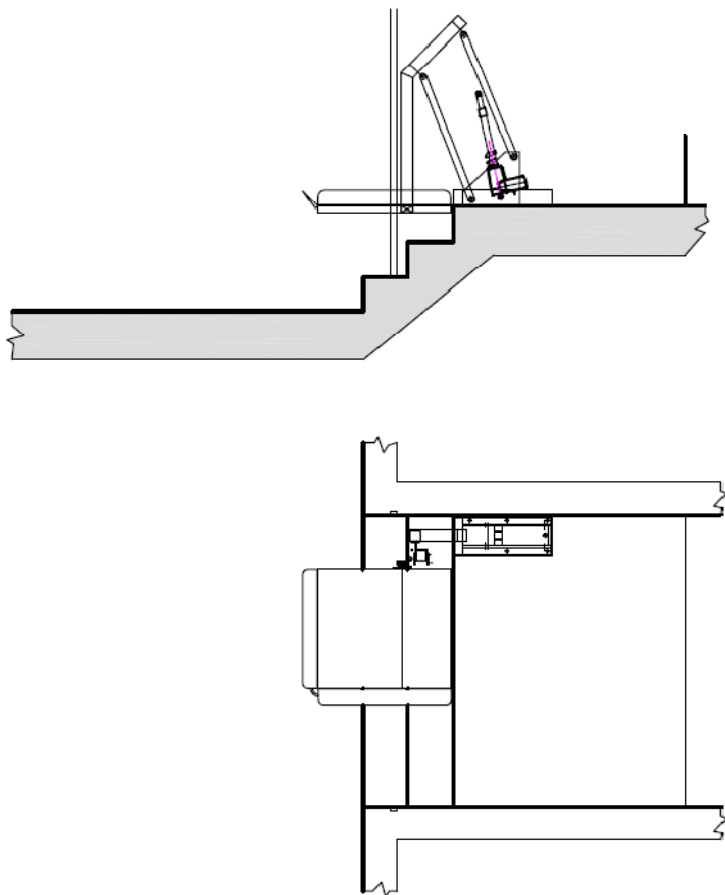


Más información en [www.creacionesvilber.com](http://www.creacionesvilber.com)

TELEFONO: 902 22 17 07

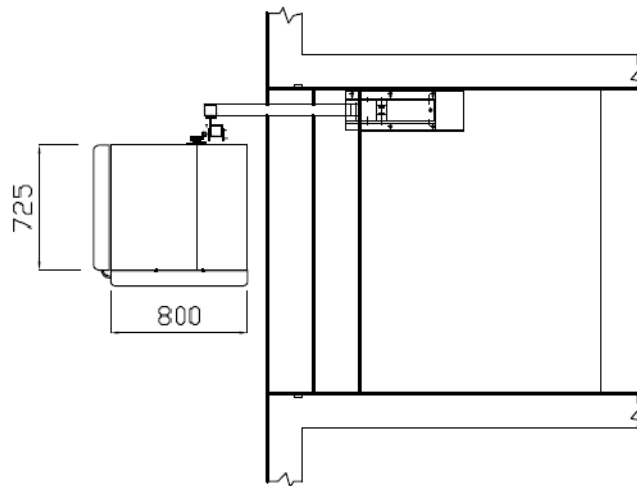
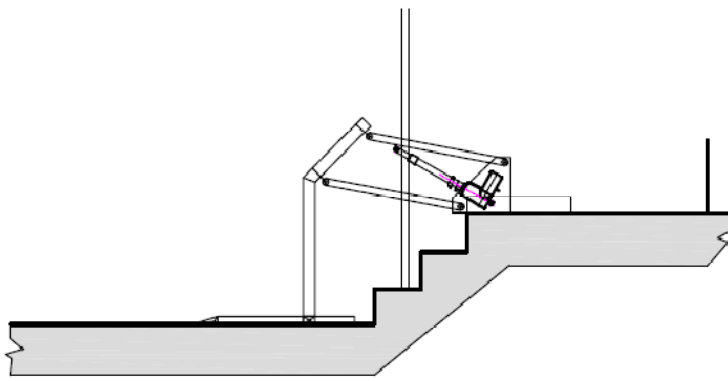
¡ VIVE SIN BARRERAS !





Arriba desplegado en posición embarque





Abajo desplegado en posición embarque

