

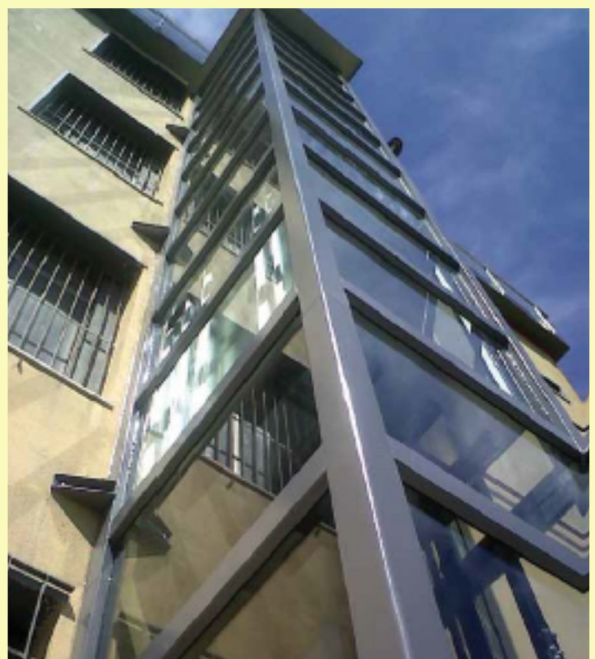
¡ VIVE SIN BARRERAS!

CARACTERÍSTICAS

El elevador EVA-10 eléctrico ofrece un consumo reducido y un funcionamiento silencioso, con una capacidad de carga de 400 kg, sin necesidad de contrapeso.

Se trata de un elevador ECOLÓGICO ya que no precisa aceite hidráulico, lo que le hace especialmente respetuoso con el medioambiente.

En caso de corte de suministro eléctrico regresa al piso inferior. Incluye barreras fotoeléctricas y teléfono en cabina.



COLORES PAREDES CABINAS

SERIE COLOR



Grey
estándar



Beige
estándar



Blue
estándar



Rosso
estándar



RAL especiales
a petición

SERIE VETRO



Transparente



Fumé argento

SERIE LEGNO

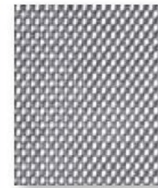


Acero
estándar



Cillegio
estándar

SERIE STEEL



Silver

SERIE INOX



Lino lucido

COLORES PLATAFORMA CABINA ESTRUCTURAS PORTANTES

SERIE GOMMA



Gris antideslizante

SERIE SAFESTEP



Gris claro



Gris oscuro

SERIE LEGNO



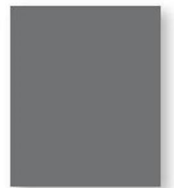
Pero selvaggio



Ral 9006 aluminio brillante
estándar



Ral 1013 marfil claro



Ral 9023 gris oscuro perlado



Rojo carmín

ACCESORIOS PUERTAS



Doble hoja de cristal para una elección de elegancia y estilo



Panorámica, en aluminio: la levedad al alcance de la mano



Automática y telescópica, en la cabina y en el piso; permite pulsación automática (Ral 7038)

Colores disponibles



Inox



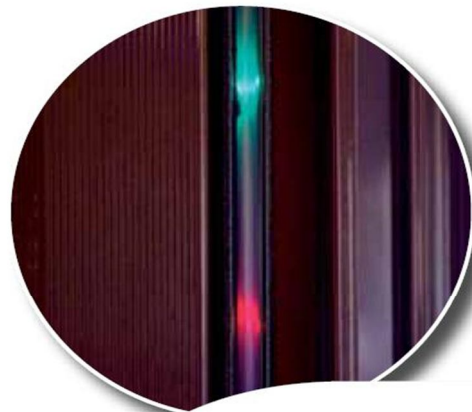
RAL especiales a petición



Panorámica de chapa



Con mirilla



Sensores de rayos infrarrojos alrededor del perímetro de entrada/salida de la cabina, para garantizar la seguridad de serie.

ACCESORIOS Barra



Serie Rich

Más información en www.creacionesvilber.com

TELEFONO: 900 22 17 07

ACCESORIOS BOTONERAS



Botonera interna

- A) Pantalla LCD con indicador de trayecto
- B) Combinador telefónico
- C) Botones retroiluminados en azul con braille
- D) E-button, para la gestión electrónica de los accesos
- E) Botón de alarma

El contenido tecnológico en conjunto con los prestigiosos acabados privilegia en todo momento el confort y la seguridad.



Botonera de piso

- A) Display LCD con indicador de trayecto
- B) Botón de llamada: verde cuando el elevador está libre y rojo cuando está ocupado
- C) I-button, para el control electrónico de los accesos

Iluminación de la cabina

Barra de leds estándar



Cielo estrellado



CARACTERÍSTICAS TÉCNICAS

■ Elevador eléctrico ecológico, en conformidad con la Directiva Máquinas 42/2006.

■ En caso de falta de suministro eléctrico, regreso automático al piso.

■ Sin contrapeso.

■ MRL Machine Roomless (sin cuarto de máquinas).

Capacidad	hasta 400 Kg
Recorrido máximo	5 paradas (14,6 m)
Velocidad	0,15 m/sec

- Techo de la cabina **portante** (120 kg).
- Bloqueo de seguridad mecánico en la fosa, con bloqueo eléctrico y alarma luminosa intermitente con rearme manual.
- Bloqueo de seguridad mecánico en el extrarecorrido bloqueo eléctrico.
- OSG (Over Speed Governor): **limitador de velocidad** con intervención paracaídas y microinterruptor con rearme manual
- Control de tensión de las correas de tracción, con parada eléctrica.
- OLC (Over Load Control): **control de carga** y bloqueo de la máquina en caso de carga superior a los límites previstos
- Maniobra de emergencia eléctrica (batería de 36 V) en caso de falta de suministro eléctrico.
- Mantenimiento simple, directamente en la cabina (panel botonera).

EN LA CABINA:

- Barrera de fotocélulas de rayos infrarrojos en los lados de entrada, en caso de ausencia de paredes.
- Dispositivo de **comunicación con el exterior**.
- Indicador de sobrecarga (Over Load).
- Botones de 50 x 50 mm, , braille e indicación de piso estándar, además de braille.
- Altura accesible de los botones de mando acorde a EN81-41
- Botones iluminados con color identificativo del estado del elevador.
- Botón de emergencia.
- Luces de barras de leds de bajo consumo.
- Mandos con maniobra pulsación constante y cabina dotada de barreras de fotocélulas de rayos infrarrojos.
- Mandos de pulsación automática, en caso de paredes y puerta en la cabina.

CARACTERÍSTICAS GENERALES

- Sistema de tracción y **control en la base**
- Tracción con **correa dentada**
- Motor de tracción trifásico **1,5 kW**, 220 V, 50 Hz
- Inverter de control monofásico IN/trifásico OUT 2.2 kW
- Tracción eléctrica
- **Llegada al piso y parada suave** con sistema Soft
- Tensión de alimentación auxiliar: 24 VCC
- Llave mecánica de habilitación a bordo, en el teclado
- Número máximo de accesos: 6
- Número máximo de accesos en el piso: 2
- Cerraduras eléctricas de seguridad
- Mandos de llamada al piso automática (Simple Touch)
- Fosa de 120 mm (mampostería) o de 140 mm (con estructura autoportante)
- Grupo máquina – Espacio técnico (entre la pared y la cabina): 310 mm
- Huída mínima estándar: 2.450 mm
- Huída mínima con puerta de cabina motorizada: 2.600 mm
- Dimensiones de plataforma disponibles: 10
- 2 estándar : 1.400 x 1.100 – 1.250 x 1.000
- 8 opcionales: 900 x 900 – 900 x 1.250
- 1.000 x 1.400 – 1.000 x 1.250
- 1.100 x 1.400 – 1.250 x 900
- 1.250 x 1.250 – 1.400 x 1.000

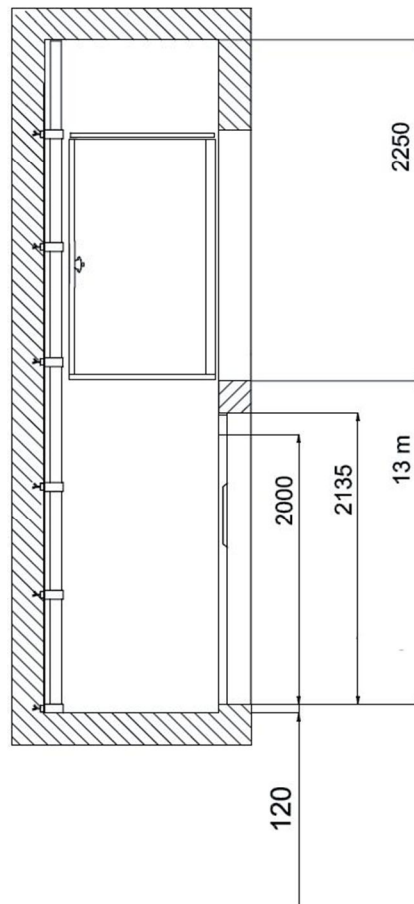
OPCIONES

- I-button (llave electrónica) para la codificación de accesos independientes
- Síntesis de voz al llegar al piso
- Gong al llegar al piso
- Marcador telefónico con 5 números memorizables
- Display en la cabina
- Display en el piso
- Asidero para lugares públicos y usuarios con discapacidad
- Puertas automáticas telescópicas en la cabina y en el piso
- Puertas motorizadas
- Espejo horizontal
- Espejo vertical

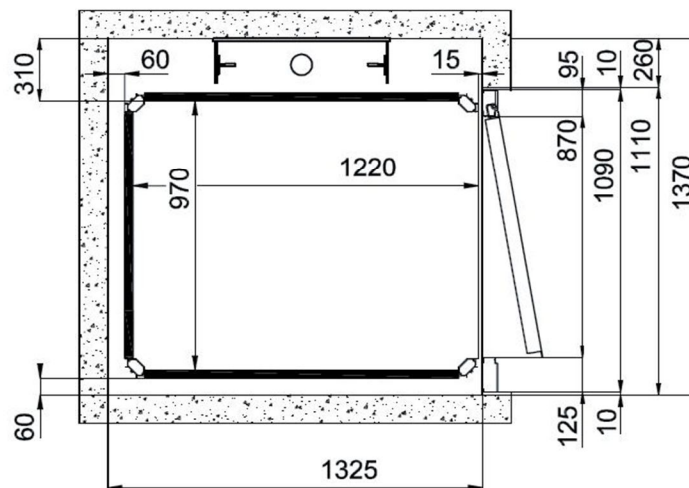
CONFIGURACIÓN ESTÁNDAR

- Cabina con paredes de serie color gris (a petición, beige, rojo, azul, acero)
- Suelo de goma antideslizante gris
- Teclado a bordo y en el piso con botones de 50 x 50 mm y braille, sin display
- Iluminación de techo bajo consumo, con barra de leds
- Puertas de piso paneladas con mirilla RAL 9006

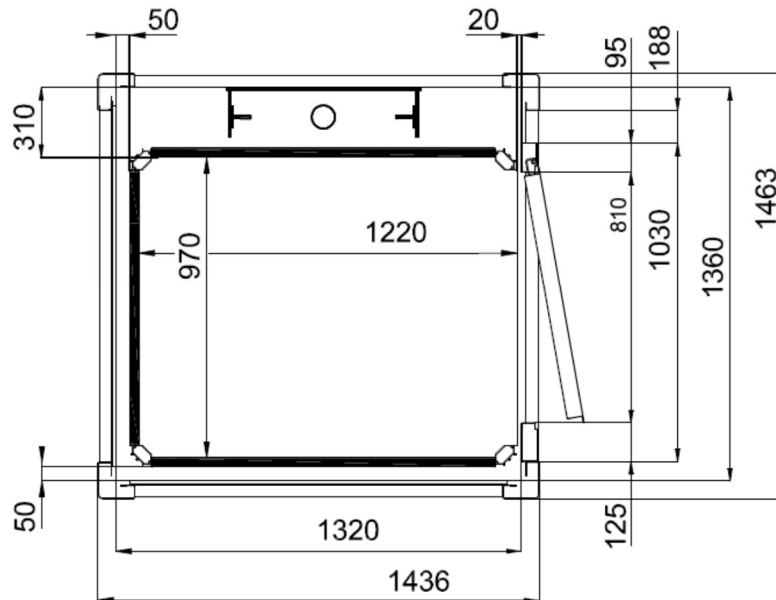
DIMENSIONES Y ESPACIOS NECESARIOS



HUECO DE OBRA



ESTRUCTURA PORTANTE



CON PUERTA TELESCOPICA

